

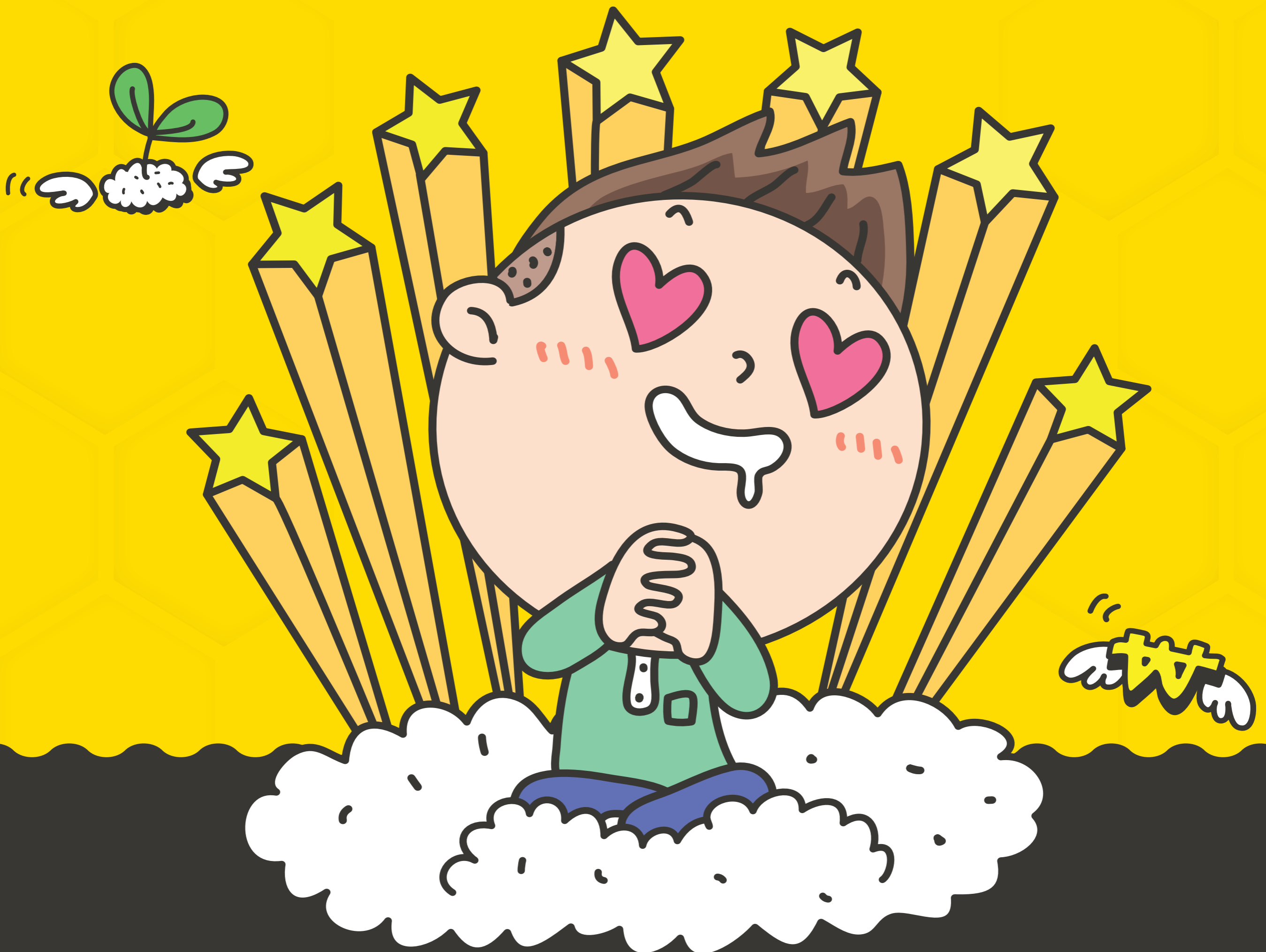
국가근로장학금을 신청하세요!

경험치도 쌓고 장학금도 받고

# 일석이조

신청기간 2016. 8. 18. 목 9시 - 9. 6. 화 18시까지

신청방법 한국장학재단 홈페이지에서 신청 [www.kosaf.go.kr](http://www.kosaf.go.kr)



지원자격

**학적** 국가근로장학사업 참여대학의 재학생  
**소득** 소득 8분위 이하  
**성적** 직전학기 70점(100점 만점)이상  
\*신입생, 편입생, 재입학생 첫 학기 성적 미적용

지원금액

**교내** 시간당 8,000원  
**교외** 시간당 9,500원

근로시간

**1일 최대** 8시간  
**주당 최대** 학기중 20시간,  
방학중 40시간  
**학기당 최대** 450시간

방학 중 집중 근로 희망하는 학생은 반드시 통합신청 기간에 신청해주세요!